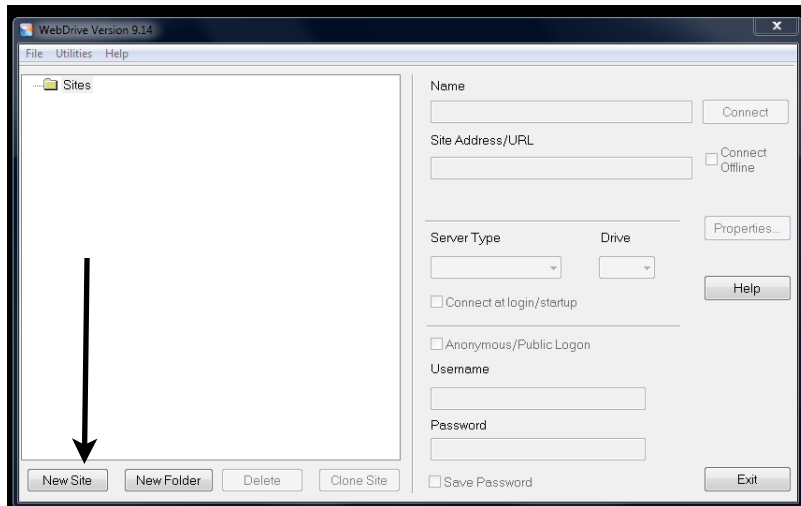


Fil-server

Opsætningsguide på Windows

Simple guide til opsætning af WebDrive

1. Download WebDrive på <http://webdrive.com/download/index.html>
2. Brug det medsendte serienumre fra velkomstbrevet
3. Opret et nyt site ved at trykke New Site



I 'Name' skriver du "Filserver" og i
I 'Drive' vælger du et drevbogstav, eks W:

>> Tryk Næste

Vælg "FTP" i servertypen

>> Tryk Næste

På næste skærm skal du ikke udfylde/ændre nogle ting

>> Tryk Næste (uden at rette noget)

I Domain/IP feltet skriver du servernavnet fra dit velkomstbrev, dette er typisk
ditfirma.filserver01.dk

Root/Initial feltet skal stå tomt

>> Tryk Næste

Udfyld Username og password med informationerne fra velkomstbrevet

>> Tryk Næste

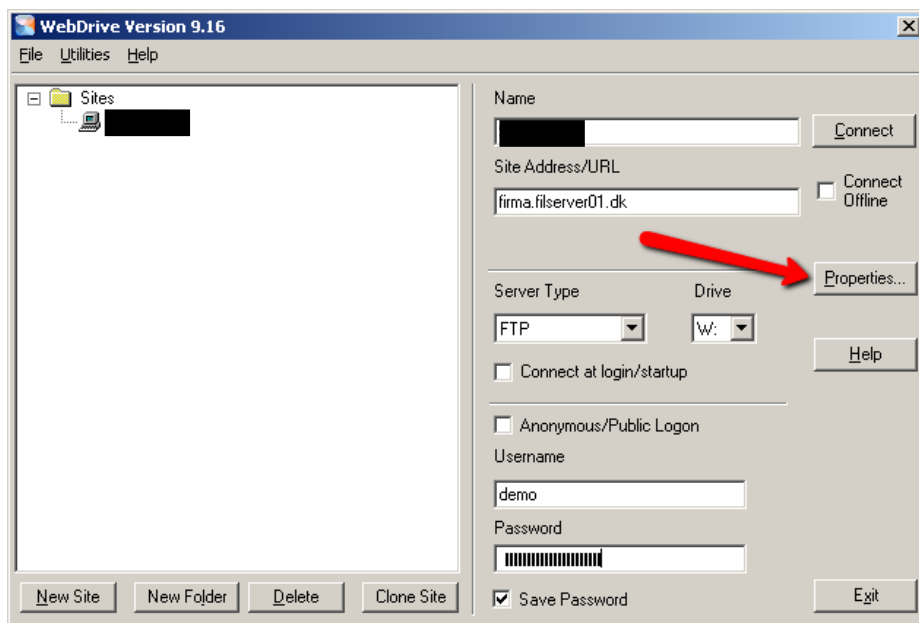
Sæt flueben i: Connect at login/startup

>> Tryk Finish

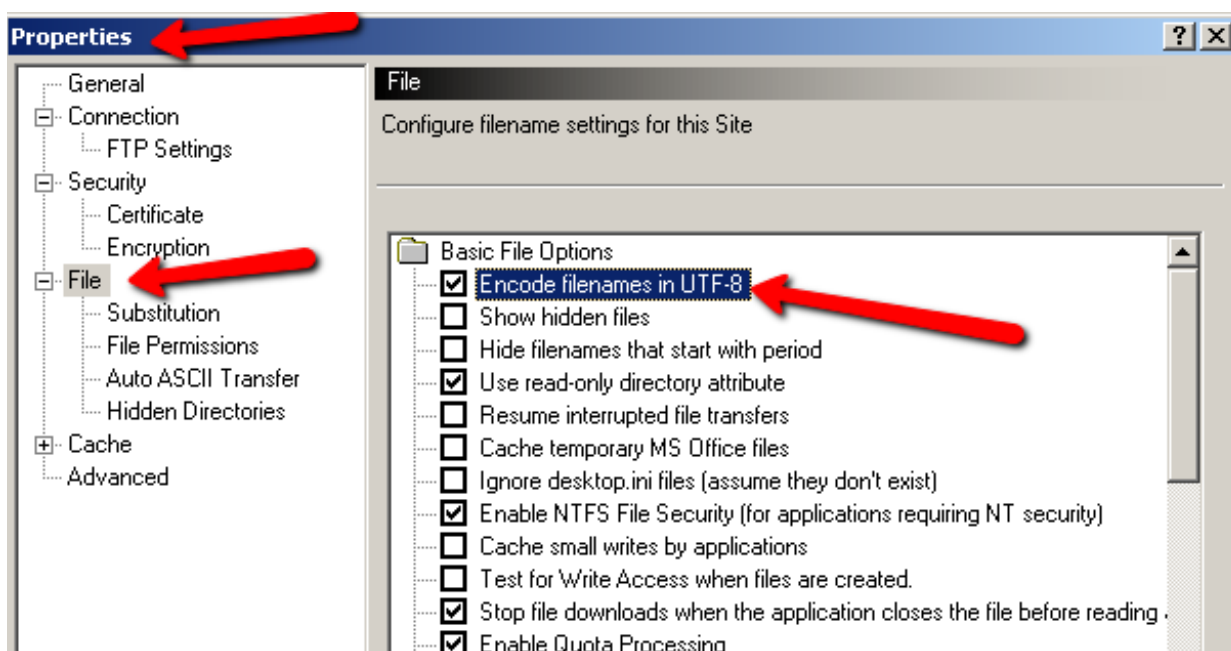
Fil-server

Opsætningsguide på Windows

Åben Properties for det "Site" du netop har lavet.



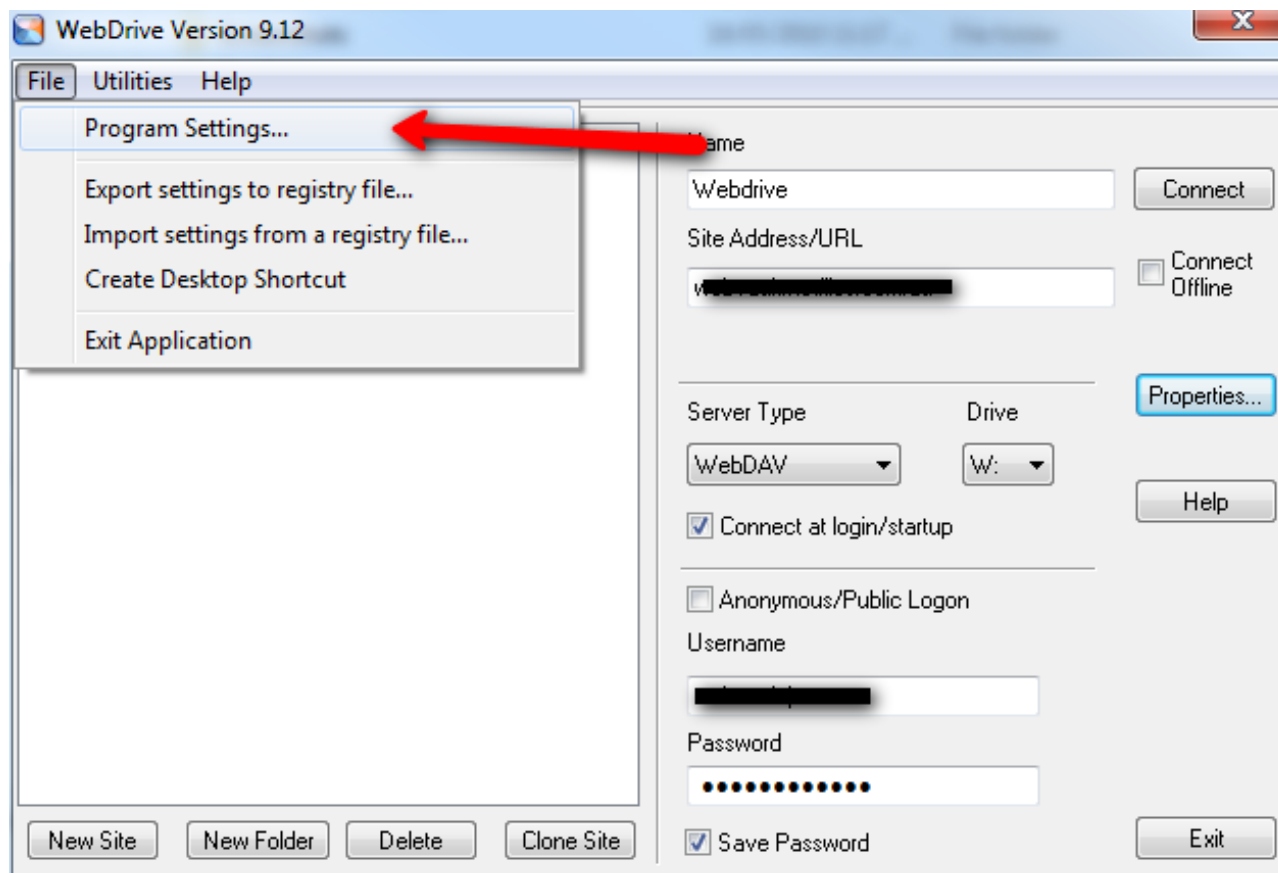
Klik på "File" i menuen til venstre og sæt flueben i "Encode filenames in UTF-8"



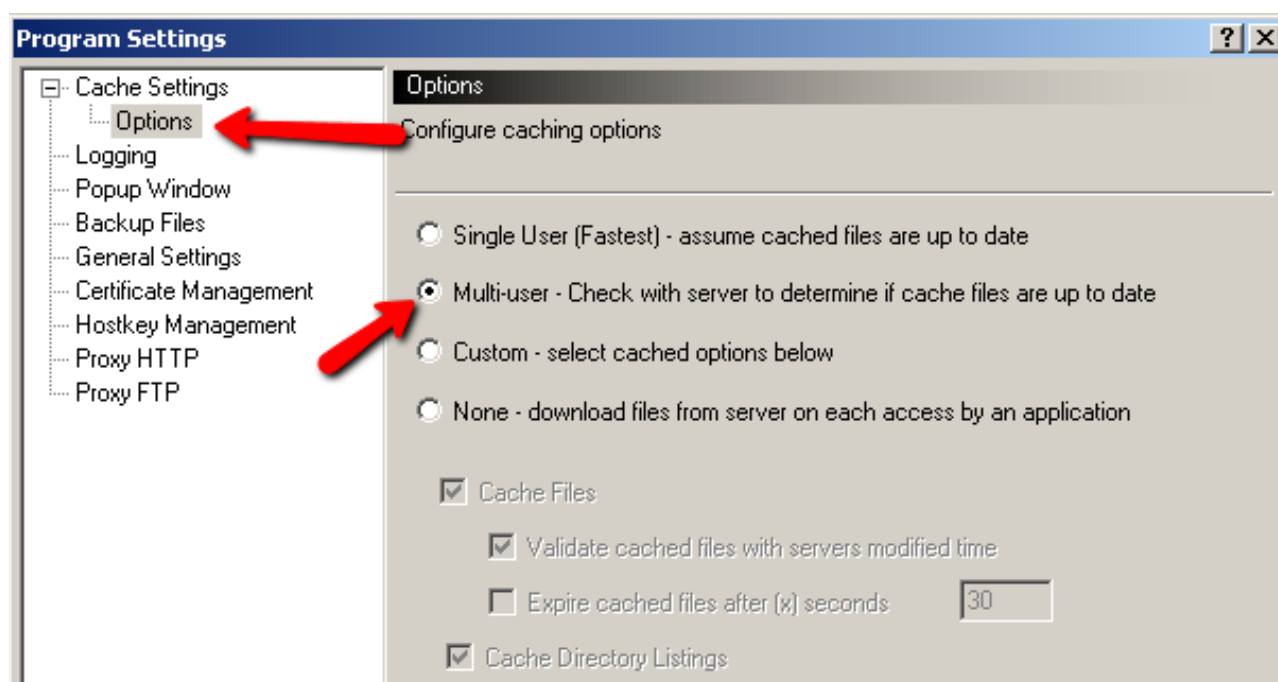
Fil-server

Opsætningsguide på Windows

Åben "Program Settings" for WebDrive



Under Options sæt kryds i Multi-user



Fil-server

Opsætningsguide på Windows

Hvis du ønsker forbedret hastighed når du arbejder i Microsoft Office, kan du deaktivere DFS.

Dette gøres under Program Settings -> General Settings -> Sæt flueben i "Disable DFS"

